



MS-Huis Menen vzw

Volkslaan 302 - 8930 Menen

Contactpersoon: Marleen Deruytere

MS-verpleegkundige

0493/19.89.31

marleenderuytere@hotmail.com

We vermelden er graag bij dat onze diensten kosteloos zijn. Een uitgestoken hand is meer dan welkom. De VZW MS-huis Menen kan alleen bestaan dankzij de belangloze inzet van haar vrijwilligers en de steun van sympathisanten.

Voor haar inkomsten kan het MS-huis Menen enkel een beroep doen op giften, bijdragen en schenkingen.

Ook u kan de vzw MS-Huis Menen – Samen voor MS steunen via rekeningnummer BE10 7360 5537 1304.

Website
www.mshuismenen.be



MS-Huis Menen vzw

Samen voor MS

**MULTIPLE
SCLEROSE**

Samen voor MS

MS-Huis Menen vzw
Volkslaan 302
8930 Menen

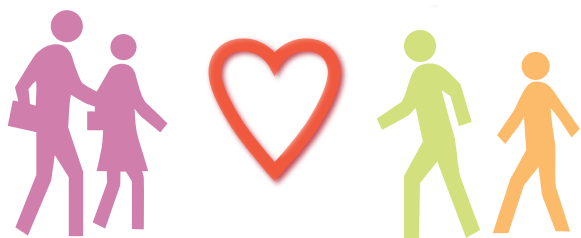
De VZW MS HUIS MENEN

werd opgericht in oktober 2018 maar werkte reeds jaren onder de vleugels van de VZW Lidwina voor MS (sinds 2009).

Door het grote succes van dit initiatief werken we voortaan onder eigen beheer. Het MS-huis Menen wil vooral patiënten gediagnosticeerd met MS samenbrengen.

Coördinator van het MS-HUIS Menen is Mevrouw Deruytere Marleen.

Het MS-huis bevindt zich in het LDC Allegro - Volkslaan 302 - 8930 Menen.



WAT IS MS

Multiple sclerose is een chronische ziekte die de hersenen en de ruggenmergzenuwen aantast. De beschermende isolatie die de zenuwen in de hersenen en het ruggenmerg bedekt, wordt beschadigd,

hetgeen de zenuwgeleiding verstoort.

Hierdoor ontstaat een diversiteit van symptomen die in meer of mindere mate en wisselend in tijd kunnen optreden. Bij het stellen van de diagnose MS zit u vaak met vragen. Hoe moet u verder leven met MS en dergelijke meer.

WAT KAN U VERWACHTEN

De coördinator van het MS huis Menen is verpleegkundige en ervaringsdeskundige. Zij kan u steun bieden tijdens de periode van diagnose maar ook daarna. Ze helpt u zich aan te passen aan de gewijzigde omstandigheden en hierin inzicht te verwerven.

Het MS huis Menen richt zich tot alle personen met MS, ook mensen die reeds langere tijd door deze ziekte getroffen zijn:

- We zorgen ervoor dat u in alle discretie uw vragen, bemerkingen of verhaal kan brengen.
- De wijze waarop u omgaat met de ziekte wordt ten volle gerespecteerd.
- We kunnen u de nodige kennis en inzicht bijbrengen in de problematiek van MS, informatiefolders bezorgen of voor u de nodige info opvragen.
- We kunnen praktische oplossingen aanreiken voor zaken waarmee u in uw dagelijks leven geconfronteerd wordt.
- Waar nodig kunnen we u doorverwijzen naar andere hulpverleners.
- Ook uw partner, familie of vrienden kunnen beroep op ons doen.

MS HUIS MENEN

Naast individuele begeleiding en ondersteuning is het MS-huis:

- een plaats waar bezoekers met MS elkaar kunnen ontmoeten;
- een plaats waar samen activiteiten worden georganiseerd;
- kortom een huis waar we ervaringen met lotgenoten kunnen delen en gezellige momenten beleven.